



Diana Krall (28.09.2009)

Tickets available now

luxembourg festival

28.09.2009–25.11.2009

www.luxembourgfestival.lu

Grand-Duché de **luxembourg.**

 www.visitluxembourg.lu

 PHILHARMONIE

 grandthéâtre

 LE GOUVERNEMENT DU GRAND-DUCHÉ DE LUXEMBOURG
Ministère de la Culture, de l'Enseignement supérieur et de la Recherche

 VILLE DE LUXEMBOURG

Toutes les informations
de la Ville de Luxembourg
en un clic

www.vdl.lu



www.vdl.lu



Philharmonie Luxembourg photo: Guy Wolff / Grand Théâtre de Luxembourg

Luxembourg Festival 2009

Il commence à être connu que la vie culturelle à Luxembourg est particulièrement attractive en octobre et novembre. La Philharmonie et le Grand Théâtre de Luxembourg ont le plaisir de vous convier à la troisième édition du Luxembourg Festival, avec plus de 30 productions de grande qualité: opéra, danse, musique symphonique, musique de chambre, musique du monde, jazz, etc. Outre les opéras (*Les Brigands* d'Offenbach, mis en scène par Deschamps/Makeïeff; *Lohengrin* avec le grand ténor wagnérien Peter Seiffert dans son rôle fétiche; le New London Consort et Philip Pickett dans *Dido and Aeneas* de Purcell), le programme symphonique est tout aussi attrayant (entre autres, le Cleveland Orchestra/ Franz Welser-Möst/Mitsuko Uchida, l'Orchestre Philharmonique de Saint-Petersbourg/Yuri Temirkanov/Julia Fischer, l'OPL/Emmanuel Krivine/Nicholas Angelich, Arslys Bourgogne/Concerto Köln/Pierre Cao, le Monteverdi Choir/Orchestre Révolutionnaire et Romantique/Sir John Eliot Gardiner). En plus, les récitals (Grigory Sokolov, Edita Gruberova, Quatuor Ébène, etc.); la musique du monde et le jazz (Orquesta Buena Vista Social Club, Gilberto Gil, Cecil Taylor, Diana Krall, etc.); la danse (Compagnie Montalvo-Hervieu, Jiří Kylián/Michael Schumacher, le Göteborg Ballet, ainsi que la création mondiale d'Egon Madsen/Eric Gauthier). Sans oublier les découvertes telles que le «théâtre d'images» berlinois Nico and the Navigators ou encore le film muet *Die freudlose Gasse* de G.W. Pabst accompagné de musique interprétée en direct. Les billets sont disponibles en prévente à partir du 6 juillet 2009. Pour de plus amples informations, rendez-vous sur le site www.luxembourgfestival.lu.

Luxembourg Festival 2009

Dass das Luxemburger Kulturleben im Oktober und November von ganz besonderer Anziehungskraft ist, beginnt sich herumsprechen. Mit gut 30 hochkarätigen Produktionen aus den Bereichen Oper, Tanz, Orchester, Kammermusik, World Music, Jazz u.a.m. laden die Philharmonie und das Grand Théâtre 2009 gemeinsam zum dritten Luxembourg Festival.

Neben der Oper (Offenbachs *Les Brigands* in einer Inszenierung des Duos Deschamps/Makeïeff, *Lohengrin* mit dem großen Wagner-Tenor Peter Seiffert in seiner Paraderolle, New London Consort/Philip Pickett mit Purcells *Dido and Aeneas*) lässt vor allem das Orchesterprogramm aufhorchen (u.a. Cleveland Orchestra/Franz Welser-Möst/Mitsuko Uchida, St. Petersburger Philharmoniker/Yuri Temirkanov/Julia Fischer, OPL/ Emmanuel Krivine/Nicholas Angelich, Arslys Bourgogne/Concerto Köln/ Pierre Cao, Monteverdi Choir/Orchestre Révolutionnaire et Romantique/ Sir John Eliot Gardiner). Erlesen auch die Recitals und Kammermusik-abende (Grigory Sokolov, Edita Gruberova, Quatuor Ébène u.a.). World music und Jazz kommen ebenfalls nicht zu kurz (Orquesta Buena Vista Social Club, Gilberto Gil, Cecil Taylor, Diana Krall u.a.). Zu den Tanz-produktionen zählen die Gershwin-Hommage der Compagnie Montalvo-Hervieu, Jiří Kylián/Michael Schumacher mit «Last Touch First», das Göteborg Ballet mit «3xBoléro» sowie die Weltpremiere von Egon Madsen/ Eric Gauthier. Dazu kommen Entdeckungen wie das Berliner «Bildtheater» Nico and the Navigators oder G.W. Pabsts Greta-Garbo-Stummfilmklassiker *Die freudlose Gasse* mit Live-Musik. Vorverkaufsbeginn ist bereits am 6. Juli 2009. Detaillierte Informationen finden Sie unter www.luxembourgfestival.lu.

Luxembourg Festival 2009

The word is already out that cultural life in Luxembourg will again be particularly attractive in October and November. With over 30 high-quality productions in the fields of opera, dance, orchestral, chamber and world music, jazz and plenty more, the Philharmonie and the Grand Théâtre together invite you to the third Luxembourg Festival. Alongside opera (Offenbach's *Les Brigands* in an edition directed by the duo Deschamps/ Makeïeff, *Lohengrin* with the great Wagner tenor Peter Seiffert, New London Consort/Philip Pickett with Purcell's *Dido and Aeneas*), it is to feature a particularly interesting orchestral programme (including the Cleveland Orchestra/Yuri Temirkanov/Julia Fischer, OPL/Emmanuel Krivine/Nicholas Angelich, Arslys Bourgogne/Concerto Köln/Pierre Cao, Monteverdi Choir/ Orchestre Révolutionnaire et Romantique/Sir John Eliot Gardiner). Just as select are the recitals and chamber music evenings like Grigory Sokolov, Edita Gruberova or the Quatuor Ébène). And there is no shortage of world music and jazz either (Orquesta Buena Vista Social Club, Gilberto Gil, Cecil Taylor, Diana Krall). Dance productions include a Gershwin tribute by the Montalvo-Hervieu company, Jiří Kylián/Michael Schumacher with «Last Touch First», the Göteborg Ballet with «3xBoléro» and the world première of Egon Madsen/Eric Gauthier. Add to this discoveries like the Berlin «image theatre» Nico and the Navigators or G.W. Pabst's classic Greta Garbo silent film *Die freudlose Gasse* accompanied by live music. Advanced ticket sales start as of 6th July 2009. For detailed information, visit www.luxembourgfestival.lu.

LUXEMBOURG CARD

The easy way
to discover
Luxembourg



**FREE admission
to 56 tourist attractions**

+ detailed brochure (photo, description, opening times)
+ free public transport

SALES:

Tourist offices and main
train stations in
Luxembourg.
Most of the participating
sites.
Hotels and Campings.

OFFICE NATIONAL DU TOURISME

B.P.1001
L-1010 Luxembourg
Tel. 00352 42 82 82-20
info@visitudeluxembourg.lu

PRICE

	1 day	20 €
1 day	10 €	20 €
2 days	17 €	34 €
3 days	24 €	48 €



www.luxembourgcard.lu



«Last Touch First» photo: Robert Benschop



Quatuor Ebène photo: J. Mignot

Lundi / Montag / Monday 28.09.2009 20:00 • Jazz

Philharmonie – Grand Auditorium

«Quiet Nights»

Diana Krall piano, vocals

Tickets: 35 / 50 / 60 € (tarif jeunes <27 ans: 21 / 30 / 36 €) – ☎ (+352) 26 32 26 32

Tour Sponsor: Rolex

Extraits audiovisuels sur www.philharmonie.lu

Deloitte.

Mardi / Dienstag / Tuesday 29.09.2009 20:00 • Dance

Grand Théâtre de Luxembourg

Jiří Kylián & Michael Schumacher & Holland Dance Festival

«Last Touch First»

With 6 dancers

Jiří Kylián & Michael Schumacher choreography

Dirk Haubrich music

Sabine Kupferberg & Michael Schumacher with **Cora Bos-Kroese,**

Elke Schepers, David Krugel & Václav Kuneš dancers

Kees Tjebbes & Ellen Knops lighting

Walter Nobbe original set design

Production Holland Dance Festival in coproduction with Nederlands Dans Theater and Steps Festival (Switzerland)

Tickets: 20 € (tarif jeunes <26 ans: 8 €) – ☎ (+352) 47 08 95-1

Mercredi / Mittwoch / Wednesday 30.09.2009 20:00 • Dance

Grand Théâtre de Luxembourg

Jiří Kylián & Michael Schumacher & Holland Dance Festival

«Last Touch First»

(→ 29.09.2009)

Mardi / Dienstag / Tuesday 06.10.2009 20:00 • Chamber Music

Philharmonie – Salle de Musique de Chambre

Quatuor Ebène

Pierre Colombet violon

Gabriel Le Magadure violon

Mathieu Herzog alto

Raphaël Merlin violoncelle

Maurice Ravel: *Quatuor à cordes en fa majeur (F-Dur)*

Gabriel Fauré: *Quatuor à cordes en mi mineur (e-moll) op. 121*

Claude Debussy: *Quatuor à cordes en sol mineur (g-moll) op. 10*

Tickets: 30 / 40 € (tarif jeunes <27 ans: 18 / 24 €) – ☎ (+352) 26 32 26 32

Extraits audiovisuels sur www.philharmonie.lu

Mercredi / Mittwoch / Wednesday 07.10.2009 20:00 • Organ Recital

Philharmonie – Grand Auditorium

Thomas Trotter orgue

Georg Friedrich Händel: *Konzert für Orgel B-Dur (si bémol majeur) op. 4/2*

Anonyme: *La Shy Myze; Belle et jeune fleur de quinze ans;*

Upon La Mi Re; Saltarelle

Johann Sebastian Bach: *Sonate N° 1 Es-Dur (mi bémol majeur) BWV 525*

Felix Mendelssohn Bartholdy: *Präludium und Fuge c-moll (ut mineur) op. 37*

Michael Christian Festing: *Largo, Allegro, Aria und zwei Variationen*

(arr. G.T. Thalben-Ball)

George Thomas Thalben-Ball: *Variations on a theme of Paganini*

Edward Elgar: *Sonata for organ N° 2 en si bémol majeur (B-Dur) op. 87a*

(arr. Ivor Atkins)

Carl Maria von Weber: *Jubel-Ouverture op. 59* (arr. W.T. Best)

Tickets: 20 € (tarif jeunes <27 ans: 12 €) – (+352) 26 32 26 32



Paolo Fresu photo: Raffaella Cavalleri

Jeudi / Donnerstag / Thursday 08.10.2009 20:00 • Jazz

Philharmonie – Grand Auditorium

«Cecil Taylor 80th Birthday Tribute»

Cecil Taylor piano

Tony Oxley percussion

Tickets: 20 / 30 / 40 € (tarif jeunes <27 ans: 12 / 18 / 24 €) – ☎ (+352) 26 32 26 32

Extraits audiovisuels sur www.philharmonie.lu



Vendredi / Freitag / Friday 09.10.2009 20:00 • World Music

Philharmonie – Grand Auditorium

Kočani Orkestar

Paolo Fresu trompette

Antonello Salis piano

Tickets: 15 / 25 / 35 € (tarif jeunes <27 ans: 9 / 15 / 21 €) – ☎ (+352) 26 32 26 32

Extraits audiovisuels sur www.philharmonie.lu



Vendredi / Freitag / Friday 09.10.2009 20:00 • Opera

Grand Théâtre de Luxembourg

«Les Brigands»

Jacques Offenbach: *Les Brigands*

(en français, avec surtitrage en français et allemand)

Emmanuel Joël-Hornak direction musicale

Macha Makeïeff, Jérôme Deschamps mise en scène

Françoise Darne décor

Marie-Christine Soma lumières

Eric Huchet Falsacappa

Marie Lenormand Fragoletto

Francis Dudziak Le Baron de Campo Tasso

Martial Defontaine Le Prince (Duc de Mantoue)

Franck Leguérinel Pietro

Léonard Pezzino Carmagnola

Loïc Félix Antonio, caissier du Prince

Philippe Talbot Le Comte de Gloria Cassis

Ronan Debois Le précepteur

Fernand Bernardi Le chef des carabiniers

Jean-Marc Martinez Pipo

Antoine Garcin Barbavano

Antoine Normand Domino

Humberto Ayerbe-Pino Un page / Adolphe de Valladolid

Daphné Touchais Fiorella

Christine Rigaud Zerlina / La Duchesse

Michèle Lagrange Princesse de Grenade

Orchestre Philharmonique du Luxembourg

Chœur de l'Opéra de Bordeaux

Coproduction Opéra de Bordeaux, Grand Théâtre de Luxembourg,

Opéra Comique, Opéra de Toulon. Représentations à Luxembourg en collaboration avec l'Orchestre Philharmonique du Luxembourg

Tickets: 25 € / 40 € / 65 € (tarif jeunes <26 ans: 8 €) – ☎ (+352) 47 08 95-1

Dimanche / Sonntag / Sunday 11.10.2009 17:00 • Opera

Mardi / Dienstag / Tuesday 13.10.2009 20:00

Grand Théâtre de Luxembourg

«Les Brigands»

(→ 09.10.2009)



Lionel Loueke photo: Jimmy Katz

Jedi / Donnerstag / Thursday 15.10.2009 18:30 • Jazz

Philharmonie – Salle de Musique de Chambre

Lionel Loueke Trio

Lionel Loueke guitare acoustique, vocals

Massimo Biolcati basse électrique

Ferenc Nemeth drums

Tickets: 15 € (tarif jeunes <27 ans: 9 €) – ☎ (+352) 26 32 26 32

Extraits audiovisuels sur www.philharmonie.lu



Vendredi / Freitag / Friday 16.10.2009 20:00 • Chamber Music

Philharmonie – Salle de Musique de Chambre

Morgenstern Trio

Nina Reddig violon

Emanuel Wehse violoncelle

Catherine Klipfel piano

Ludwig van Beethoven: *Klaviertrio op. 70/1 «Geistertrio»*

Wolfgang Rihm: *Fremde Szene III*

Johannes Brahms: *Klaviertrio N° 2 C-Dur (ut majeur) op. 87*

Tickets: 15 / 25 € (tarif jeunes <27 ans: 9 € / 15 €) – ☎ (+352) 26 32 26 32

Extraits audiovisuels sur www.philharmonie.lu



«Good Morning, Mr. Gershwin» photo: Laurent Philippe

Samedi / Samstag / Saturday 17.10.2009 20:00 • Dance

Grand Théâtre de Luxembourg

Compagnie Montalvo-Hervieu

«Good Morning, Mr. Gershwin»

Pour 14 interprètes

(Tout public, à partir de 11 ans)

José Montalvo, Dominique Hervieu chorégraphie

José Montalvo scénographie et conception vidéo

Dominique Hervieu costumes

S. Petit-Imbert assistant costumes

George Gershwin musique

Catherine Lagarde création sonore

Vincent Paoli lumières



Mansour Abdessadok, Arthur Benhamou, Franz Cadiche et / ou **Alex Tuy dit Rotha, Katia Charmeaux, Emeline Colonna, Clarisse Doupke, Nicolas Fayol, Blaise Kouakou, Mélanie Lomoff, Christelle Nazarin, Sabine Novel, P. Lock, Karla Pollux, Priska** interprètes

Coproduction Théâtre National de Chaillot, Centre Chorégraphique National de Créteil et du Val-de-Marne – Compagnie Montalvo-Hervieu, Grand Théâtre de Luxembourg, Biennale de la Danse de Lyon, Théâtre National de Bretagne, Hetmusiektheater, Amsterdam, MC2: Grenoble, Maison des Arts de Créteil, le Théâtre – Scène Nationale de Narbonne, Espace Jean Legendre – Théâtre de Compiègne

Tickets: 15 / 20 / 25 € (tarif jeunes <26 ans: 8 €) – ☎ (+352) 47 08 95-1



Pierre Cao

Dimanche / Sonntag / Sunday 18.10.2009 17:00 • Dance

Grand Théâtre de Luxembourg

Compagnie Montalvo-Hervieu

«Good Morning, Mr. Gershwin»

(→ 17.10.2009)

Dimanche / Sonntag / Sunday 18.10.2009 20:00 • Sacred Music

Philharmonie – Grand Auditorium

Arsys Bourgogne

Concerto Köln

Pierre Cao direction

Katharine Fuge soprano

Julia Doyle soprano

Robin Blaze alto

James Oxley ténor

Peter Harvey basse

Stephan MacLeod basse

Georg Friedrich Händel: *Israel in Aegyptum*

Tickets: 20 / 30 / 40 € (tarif jeunes <27 ans: 12 / 18 / 24 €) – ☎ (+352) 26 32 26 32

Extraits audiovisuels sur www.philharmonie.lu

Vendredi / Freitag / Friday 23.10.2009 20:00 • Jazz

Philharmonie – Salle de Musique de Chambre

David Liebman / Ellery Eskelin Quartet

David Liebman saxophone ténor, saxophone soprano

Ellery Eskelin saxophone ténor

Tony Marino contrebasse

Jim Black drums

Tickets: 25 € (tarif jeunes <27 ans: 15 €) – ☎ (+352) 26 32 26 32

Extraits audiovisuels sur www.philharmonie.lu



Mitsuko Uchida photo: Richard Avedon

Lundi / Montag / Monday 26.10.2009 20:00 • Vocal Recital

Philharmonie – Grand Auditorium

Edita Gruberova soprano

Patrick Messina clarinette

Stephan Matthias Lademann piano

Lieder de Wolfgang A. Mozart, Franz Schubert, Antonín Dvořák et Richard Strauss

Coopération avec les Soirées de Luxembourg et la Société Luxembourgeoise des Amis de l'Opéra

Tickets: 25 / 40 / 45 € (tarif jeunes <27 ans: 15 / 24 / 27 €) – ☎ (+352) 26 32 26 32

Extraits audiovisuels sur www.philharmonie.lu

Mardi / Dienstag / Tuesday 27.10.2009 20:00 • Orchestra

Philharmonie – Grand Auditorium

Cleveland Orchestra

Franz Welser-Möst direction

Mitsuko Uchida piano

Ludwig van Beethoven: *Konzert für Klavier und Orchester N° 4 G-Dur (sol majeur) op. 58*

Franz Liszt: *Eine Faust-Sinfonie in drei Charakterbildern*

En hommage à Son Altesse Royale la Grande-Duchesse Joséphine-Charlotte

Tickets: 35 / 55 / 75 € (tarif jeunes <27 ans: 21 / 33 / 45 €) – ☎ (+352) 26 32 26 32

Extraits audiovisuels sur www.philharmonie.lu





Franz Welser-Möst

Mercredi / Mittwoch / Wednesday 28.10.2009 20:00 • Orchestra

Philharmonie – Grand Auditorium

Cleveland Orchestra

Franz Welser-Möst direction

Joseph Haydn: *Sinfonie N° 85 B-Dur (si bémol majeur) Hob I:85 «La Reine»*

Jörg Widmann: *«Chor»*

Ludwig van Beethoven: *Symphonie N° 5 c-moll (ut mineur) op. 67*

Tickets: 35 / 55 / 75 € (tarif jeunes <27 ans: 21 / 33 / 45 €) – ☎ (+352) 26 32 26 32

Extraits audiovisuels sur www.philharmonie.lu



Judi / Donnerstag / Thursday 29.10.2009 20:00 • Jazz

Philharmonie – Salle de Musique de Chambre

«From A Dream»

MGT

Wolfgang Muthspiel, Slava Grigoryan & Ralph Towner guitares

Tickets: 25 € (tarif jeunes <27 ans: 15 €) – ☎ (+352) 26 32 26 32

Extraits audiovisuels sur www.philharmonie.lu



Klaus Nomi photo: zatabaklazz.com

Vendredi / Freitag / Friday 30.10.2009 21:00 • Music Theatre

Philharmonie – Espace Découverte

«Hommage à Klaus Nomi – a songplay in nine fits»

Pour contre-ténor, comédien et ensemble (1998–2007/2008)

Olga Neuwirth idée, composition, arrangement

Thomas Jonigk texte

Raaf Hekkema instrumentation des interludes baroques

Willi Bopp régie sonore

Andrew Watts contre-ténor

Marc Bischoff comédien

musikFabrik

Liz Hirst flûte

Peter Veale hautbois

Carl Rosman clarinette

Christine Chapman cor

Marco Blaauw trompette

Bruce Collings trombone

Melvyn Poore sampler

Michael Weilacher percussion

Ulrich Löffler synthesizer

Hubert Steiner guitare électrique

Hannah Weirich violon

Axel Porath alto

Dirk Wietheger violoncelle

Michael Tiepold contrebasse

John Eckhardt basse, basse électrique

Commande de Kunststiftung NRW, musikFabrik et MaerzMusik | Berliner Festspiele.

Coproduction MaerzMusik | Berliner Festspiele, musikFabrik, London Contemporary

Opera et Grand Théâtre de Luxembourg.

Tickets: 15 € (tarif jeunes <27 ans: 9 €) – ☎ (+352) 26 32 26 32

Extraits audiovisuels sur www.philharmonie.lu





«3xBoléro» / OreloB photo: Ingmar Jernberg

Samedi / Samstag / Saturday 31.10.2009 20:00 • Dance

Grand Théâtre de Luxembourg

The Göteborg Ballet

«3xBoléro»

Choreographien von Kenneth Kvarnström, Alexander Ekman & Johan Inger

Walking Mad

Johan Inger Choreographie

Maurice Ravel: *Boléro*

Einspielung mit dem Orchestre de Montréal, Dirigent: Charles Dutoit (1980)

Johan Inger Bühne und Kostüme

Erik Berglund Lichtdesign

Mit 9 Tänzerinnen

OreloB

Kenneth Kvarnström Choreographie

Originalmusik komponiert von Jukka Rintamäki, basierend auf dem *Boléro* von Maurice Ravel

Jens Sethzman Bühne und Lichtdesign

Helena Hörstedt Kostüme

Mit 5 Tänzerinnen

Episode 17

Alexander Ekman Choreographie

Maurice Ravel: *Boléro*, arrangiert von Bernard Matracki, gespielt von Dieter Schöning (Violine) und Emil Jonasson (Viola). Teile aus den CD-Einspielungen des *Boléro* gesungen von Vic Damone, Komposition Nat Simon, Text Jimmy Kennedy

Bernard Matracki Musikarrangement

Joakim Brink Lichtdesign

Alexander Ekman Bühne und Kostüme

Mit 19 Tänzerinnen

Production The Göteborg Ballet

Tickets: 15 / 20 / 25 € (tarif jeunes <26 ans: 8 €) – ☎ (+352) 47 08 95-1



«Four Play» / Björk Duets photo: Regina Brodke

Vendredi / Freitag / Friday 06.11.2009 20:00 • Dance

Grand Théâtre de Luxembourg

Gauthier Dance

«Four Play»

Mit 8 Tänzern

Eric Gauthier, Armando Braswell, Marianne Illig, Lisa May, William Moragas, Giuseppe Spota, Isabelle Villard-Pollet, Björn Helget Tänzer

Duo

William Forsythe Choreographie, Bühne, Licht und Kostüme

Thom Willems Musik

What it is

Philip Taylor Choreographie und Bühnenbild

Amy Winehouse Musik

Double You

Jiří Kylián Choreographie und Bühnenbild

Johann Sebastian Bach: *Partita N° 4 D-Dur (ré mineur)*

Björk Duets

Eric Gauthier Choreographie

Björk Musik

Seasons

Eric Gauthier Choreographie

Antonio Vivaldi, Angélique Kidjo, Alberto Lupo, Bobby McFerrin / Yo-Yo Ma, Thomas Newman, Nosfell, Jacques Brel, Jack Johnson, Johannes Brahms, Ulrich Uhland Warnecke, Yo-Yo Ma Musik

Produktion Theaterhaus Stuttgart, Koproduktion Grand Théâtre de Luxembourg

Tickets: 20 € (tarif jeunes <26 ans: 8 €) – ☎ (+352) 47 08 95-1



«Lohengrin» photo: Stage Picture GmbH, Björn Hickmann



Clayton-Hamilton Jazz Orchestra

Mercredi / Mittwoch / Wednesday 11.11.2009 19:00 • Opera

Grand Théâtre de Luxembourg

«Lohengrin»

Richard Wagner: *Lohengrin*

(in deutscher Sprache, mit deutschen und französischen Übertiteln)

Constantin Trinks Musikalische Leitung

Michael Sturm Inszenierung

Stefan Rieckhoff Bühnenbild und Kostüme

Pablo Assante Chöre

Bert Bunk Szenische und Choreographische Mitarbeit

Berthold Schneider Dramaturgie

Christof Fischesser König Heinrich

Peter Seiffert Lohengrin

Petra Maria Schnitzer Elsa von Brabant

Olafur Sigurdarson Friedrich von Telramund

Michaela Schuster Ortrud

Stefan Röttig Der Heerrufer des Königs

Saarländisches Staatsorchester

Opernchor, Extrachor und Statisterie des Saarländischen Staatstheaters, Kammerensemble Püttlingen

Produktion Saarländisches Staatstheater (Saarbrücken)

Tickets: 25 / 40 / 65 € (tarif jeunes <26 ans: 8 €) – ☎ (+352) 47 08 95-1

Samedi / Samstag / Saturday 14.11.2009 17:00 • Opera

Grand Théâtre de Luxembourg

«Lohengrin»

(→ 11.11.2009)

Samedi / Samstag / Saturday 14.11.2009 20:00 • Jazz

Philharmonie – Grand Auditorium

Clayton-Hamilton Jazz Orchestra



Tickets: 20 / 30 / 40 € (tarif jeunes <27 ans: 12 / 18 / 24 €) – ☎ (+352) 26 32 26 32

Lundi / Montag / Monday 09.11.2009 20:00 • Opera

Philharmonie – Grand Auditorium

«Dido 1700»

New London Consort

Philip Pickett direction

Jonathan Miller mise en scène

Sue Lefton chorégraphie

Eskandar décor, costumes

Julia Gooding soprano (Dido)

Joanne Lunn soprano (Belinda)

Dana Marbach, Faye Newton, Juliet Schiemann soprano

Michael George baryton (Aeneas)

Christopher Robson, Mark Chambers contre-ténor

Andrew King, Joseph Cornwell ténor

Simon Grant, Mark Rowlinson baryton-basse

Henry Purcell: *Dido and Aeneas* (version of 1700, reconstructed by Philip Pickett and Peter Holman)

Tickets: 20 / 30 / 40 € (tarif jeunes <27 ans: 12 / 18 / 24 €) – ☎ (+352) 26 32 26 32

Extraits audiovisuels sur www.philharmonie.lu



Gilberto Gil photo: Priscilla Azul



Yuri Temirkanov photo: Sasha Gusev

Dimanche / Sonntag / Sunday 15.11.2009 20:00 • Orchestra

Philharmonie – Grand Auditorium

Orchestre Philharmonique du Luxembourg

Emmanuel Krivine direction

Nicholas Angelich piano

Johannes Brahms: *Konzert für Klavier und Orchester N° 2 B-Dur*
(*si bémol majeur*) op. 83

Piotr Ilitch Tchaïkovski: *Symphonie N° 2 en ut mineur (c-moll) op. 17*
«*Petite-Russienne*» («*Kleinrussische*»)

Tickets: 25 / 40 / 55 € (tarif jeunes <27 ans: 12,50 / 20 / 27,50 €) – ☎ (+352) 26 32 26 32

Extraits audiovisuels sur www.philharmonie.lu



Lundi / Montag / Monday 16.11.2009 20:00 • World Music

Philharmonie – Grand Auditorium

«The String Concert»

Gilberto Gil guitare acoustique, vocals

Jaques Morelenbaum violoncelle

Bem Gil guitare acoustique, percussion

Tickets: 25 / 40 / 50 € (tarif jeunes <27 ans: 15 / 24 / 30 €) – ☎ (+352) 26 32 26 32

Extraits audiovisuels sur www.philharmonie.lu

Mardi / Dienstag / Tuesday 17.11.2009 20:00 • World Music

Philharmonie – Grand Auditorium

Orquesta Buena Vista Social Club®

Guajiro Mirabal trompette

Manuel Galbán guitare acoustique

Jesús «Aguaje» Ramos trombone

Barbarito Torres luth

Idania Valdés vocals, percussion

Rolando Luna piano

Filiberto Sánchez bongos

Angel Terry congas

Carlos Calunga vocals

Luis Alemany trompette

Raúl Nacianceno clarinette, flûte, saxophone

Tickets: 15 / 25 / 35 € (tarif jeunes <27 ans: 9 / 15 / 21 €) – ☎ (+352) 26 32 26 32

Extraits audiovisuels sur www.philharmonie.lu



Mercredi / Mittwoch / Wednesday 18.11.2009 20:00 • Orchestra

Philharmonie – Grand Auditorium

St. Petersburg Philharmonic Orchestra

Yuri Temirkanov direction

Julia Fischer violon

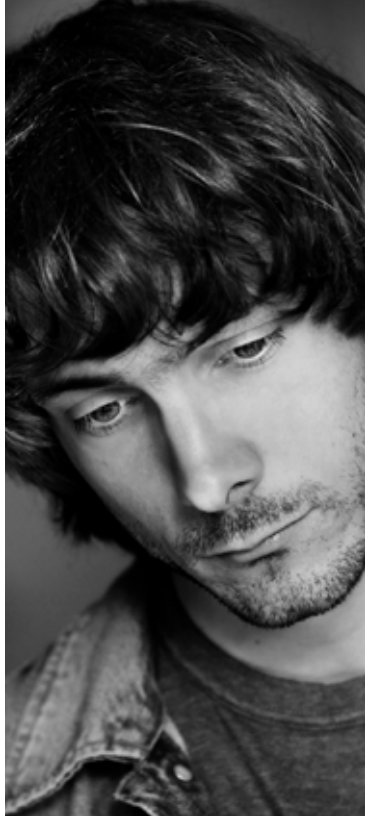
Sergueï Prokofiev: *Cendrillon (Aschenputtel). Suite pour orchestre N° 1*
op. 107 (extraits)

Sergueï Prokofiev: *Concerto pour violon et orchestre N° 1 en ré majeur*
(*D-Dur*) op. 19

Igor Stravinsky: *Petrouchka*

Tickets: 35 / 55 / 75 € (tarif jeunes <27 ans: 21 / 33 / 45 €) – ☎ (+352) 26 32 26 32

Extraits audiovisuels sur www.philharmonie.lu



Eric Gauthier photo: Maks Richter

Mercredi / Mittwoch / Wednesday 18.11.2009 20:00 • Dance

Grand Théâtre de Luxembourg

Egon Madsen & Gauthier Dance

«MM»

Un spectacle-hommage à Marcel Marceau

(Première mondiale à Luxembourg)

Eric Gauthier chorégraphie

Wolfgang A. Mozart, Johann Sebastian Bach musique

Jens P. Abele arrangement musical et composition

Gudrun Schretzmeier décor et costumes

Fender Schrade lumières

Vivien Arnold dramaturgie

& deux nouvelles chorégraphies signées Eric Gauthier

Avec **Egon Madsen, Armando Braswell, Marianne Illig, Lisa May, William Moragas, Giuseppe Spota, Isabelle Villard-Pollet**

Production Theaterhaus Stuttgart, Coproduction Grand Théâtre de Luxembourg

Tickets: 20 € (tarif jeunes <26 ans: 8 €) – ☎ (+352) 47 08 95-1



Sir John Eliot Gardiner

Jeu di / Donnerstag / Thursday 19.11.2009 20:00 • Orchestra

Philharmonie – Grand Auditorium

Monteverdi Choir

Orchestre Révolutionnaire et Romantique

Sir John Eliot Gardiner direction

Sophie Karthäuser soprano

James Gilchrist ténor

Matthew Rose basse

Joseph Haydn: *Die Jahreszeiten (Les Saisons) Hob. XXI:3*

Tickets: 25 / 40 / 50 € (tarif jeunes <27 ans: 15 / 24 / 30 €) – ☎ (+352) 26 32 26 32

Extraits audiovisuels sur www.philharmonie.lu  **caceis**
INVESTOR SERVICES

Vendredi / Freitag / Friday 20.11.2009 20:00 • Dance

Grand Théâtre de Luxembourg

Egon Madsen & Gauthier Dance

«MM»

(→ 18.11.2009)



Andreas Scholl photo: Marco Borggreve

Samedi / Samstag / Saturday 21.11.2009 20:00 • Pops

Philharmonie – Grand Auditorium

«Great Storms»

Andreas Scholl, Orlando contre-ténor

Orlando & Die Unerlösten

Deutsche Radio Philharmonie Saarbrücken Kaiserslautern

Gast Waltzing direction

Tickets: 15 / 25 / 35 € (tarif jeunes <27 ans: 9 / 15 / 21 €) – ☎ (+352) 26 32 26 32

Extraits audiovisuels sur www.philharmonie.lu   

Mardi / Dienstag / Tuesday 24.11.2009 20:00 • World Music

Philharmonie – Salle de Musique de Chambre

«Schubert Lieder»

Franui

Elisabeth Harringer violon

Romed Hopfgartner saxophone soprano, saxophone alto, clarinette

Andreas Schett trompette, voix, cornet

Martin Senfter trombone à pistons, voix

Andreas Fuetsch tuba

Angelika Rainer harpe, cithare, voix

Bettina Rainer guitare acoustique, tympanon, voix

Markus Kraler accordéon, contrebasse

Tickets: 25 € (tarif jeunes <27 ans: 15 €) – ☎ (+352) 26 32 26 32

Extraits audiovisuels sur www.philharmonie.lu



Grigory Sokolov photo: Raphael Ripplinger

Mercredi / Mittwoch / Wednesday 25.11.2009 20:00 • Piano Recital

Philharmonie – Grand Auditorium

Grigory Sokolov piano

Franz Schubert: *Sonate D-Dur (ré majeur) op. 53 D 850*

Tickets: 20 / 30 / 40 € (tarif jeunes <27 ans: 12 / 18 / 24 €) – ☎ (+352) 26 32 26 32

Extraits audiovisuels sur www.philharmonie.lu





Philharmonie Luxembourg

1, Place de l'Europe – L-1499 Luxembourg

Information & Billetterie:

Tel: (+352) 26 32 26 32 – www.philharmonie.lu – tickets@philharmonie.lu

Grand Théâtre de Luxembourg

1, Rond-point Schuman – L-2525 Luxembourg

Informations: www.theatres.lu – grandtheatre@vdl.lu

Réservations: Tel: (+352) 47 08 95-1 – www.luxembourgticket.lu

Tourist information & Hotel reservations:

Office National du Tourisme

Gare centrale, BP 1001 – L-1010 Luxembourg

Tel: (+352) 42 82 82-20 – Fax: (+352) 42 82 82-30 – www.visitluxembourg.lu

– Pour bénéficier d'un séjour organisé autour des manifestations de Luxembourg Festival, contactez Voyages Emile Weber:

– Interessieren Sie sich für ein organisiertes Reise-Package rund um die Veranstaltungen im Luxembourg Festival? Bitte kontaktieren Sie Voyages Emile Weber:

– You want to make a vacation of your Luxembourg Festival visit? Please contact Voyages Emile Weber to plan your journey now:


Voyages Emile Weber

«Discover Luxembourg» packages

15, rue d'Oetrange – L-5411 Canach

Tel: (+352) 35 65 75 280 – Fax: (+352) 35 65 75 225 – incoming@vew.lu

www.voyages-weber.lu

Bus-Shuttle ab Trier bei Veranstaltungen mit Logo 

Trier–Luxembourg

Treffpunkt: Abteiplatz / Matthiasbasilika

(Matthiasstr. 85, D-54290 Trier)

Abfahrt jeweils 75 Minuten vor Konzertbeginn. Fahrdauer ca. 45 Minuten.

Ein Kostenbeitrag von 3 € pro Person für die Hin- und Rückfahrt ist beim Busfahrer zu entrichten.

Rückfahrt jeweils umgehend nach Konzertende.

Infotelefon: +49 (0) 651/993 00 61, Lydia Oermann

Impressum

© Philharmonie Luxembourg 2009

Sous réserve de modifications / Änderungen und Irrtümer vorbehalten

Tous droits réservés

Nom / Nachname / Last name

Prénom / Vorname / First name

	Nombre Anzahl Number	Prix par ticket Preis pro Karte Price per ticket
28.09. «Quiet Nights» / Diana Krall		
29.09. Kylián / Schumacher / Holland Dance Festival		
30.09. Kylián / Schumacher / Holland Dance Festival		
06.10. Quatuor Ebène		
07.10. Thomas Trotter		
08.10. «Cecil Taylor 80 th Birthday Tribute»		
09.10. Kočani Orkestar / Fresu / Salis		
09.10. Offenbach: «Les Brigands» / Joël-Hornak		
11.10. Offenbach: «Les Brigands» / Joël-Hornak		
13.10. Offenbach: «Les Brigands» / Joël-Hornak		
15.10. Lionel Loueke Trio		
16.10. Morgenstern Trio		
17.10. Compagnie Montalvo-Hervieu		
18.10. Compagnie Montalvo-Hervieu		
18.10. Arsys Bourgogne / Concerto Köln / Pierre Cao		
23.10. David Liebman / Ellery Eskelin Quartet		
26.10. Edita Gruberova		
27.10. Cleveland Orchestra / Welser-Möst / Uchida		
28.10. Cleveland Orchestra / Welser-Möst		
29.10. Muthspiel / Grigoryan / Towner		
30.10. «Hommage à Klaus Nomi»		
31.10. «3xBoléro» / The Göteborg Ballet		
06.11. «Four Play» / Gauthier Dance		
09.11. «Dido 1700» / New London Consort / Pickett		
11.11. «Lohengrin» / Trinks / Seiffert		
14.11. «Lohengrin» / Trinks / Seiffert		
14.11. Clayton-Hamilton Jazz Orchestra		
15.11. Orch. Phil. du Luxembourg / Krivine / Angelich		
16.11. «The String Concert» / Gilberto Gil		
17.11. Orquesta Buena Vista Social Club®		
18.11. St. Petersburg Philh. Orch. / Temirkanov / Fischer		
18.11. «MM» / Egon Madsen & Gauthier Dance		
19.11. Monteverdi Ch./ Orch. Rév. & Rom. / Gardiner		
20.11. «MM» / Egon Madsen & Gauthier Dance		
21.11. «Great Storms» / Andreas Scholl / Orlando		
24.11. «Schubert Lieder» / Franui		
25.11. Grigory Sokolov		

Commande de Ticket / Ticket-Bestellung / Order a ticket

.....
Nom / Nachname / Last name

.....
Prénom / Vorname / First name

.....
Rue/N° / Straße/Nr. / Street/Nr

.....
Code postal / Localité / PLZ/Ort / Postal code / Place

.....
Tel / Mobile

.....
e-mail

.....
Année de naissance / Geburtsjahr / Year of birth
(volontaire / freiwillig / optional)

Tarif réduit / Ermäßigter Preis / Reduced price

Moins de 26/27 ans / Unter 26/27 Jahren / Under 26/27 years:

Je joins une copie de ma carte d'identité.

Ich füge eine Kopie meines Personalausweises bei.

I attach a copy of my ID card.

Paiement / Bezahlung / Payment

Mastercard Visa

N° carte de credit / Kreditkartennummer / credit card number

/

valable jusqu'au / gültig bis / valid until

.....
Lieu, date / Ort, Datum / Place, date

.....
Signature / Unterschrift / Signature

Merci de nous renvoyer
cette carte dûment remplie à:
Bitte senden Sie uns
die ausgefüllte Karte an:
Please return the completed
order form to:

**Philharmonie
Information & Billetterie
1, Place de l'Europe
L-1499 Luxembourg
Fax: (+352) 26 32 26 33**

La billetterie est ouverte de
10:00 à 18:30 (jours ouvrables).
Das Kartenbüro ist werktags
von 10:00 bis 18:30 geöffnet.
The ticket office is open on
weekdays from 10:00 to 18:30.
www.philharmonie.lu

